



O FIRMIE

Od 2004 roku z kilkuletnią przerwą CADrex jest oficjalnym dystrybutorem koncernu Mentor, a Siemens business, w Polsce. Oferujemy klientom różnorodne produkty z portfolio Mentor, a Siemens business, a od niedawna także z obszaru Mechanical Analysis obejmujących m.in. spektrum zagadnień termicznych. Naszym nadrzędnym zadaniem jest poznanie i zrozumienie potrzeb przynajmniej każdego z konstruktorów elektroników i projektantów obwodów drukowanych PCB oraz technologów, aby im pomóc.

O FIRMIE MENTOR, A SIEMENS BUSINESS

Mentor, a Siemens business, to producent nowatorskich i innowacyjnych rozwiązań w zakresie oprogramowania określanego jako state-of-the-art i profesjonalnych narzędzi dla szerokiego grona elektroników powiązanych z najbardziej znaczącymi sektorami gospodarki światowej.

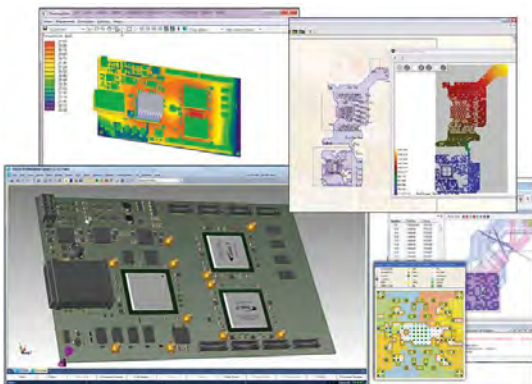
Mentor, a Siemens business, zatrudnia ponad 5000 osób, w tym ponad 3000 w 28 oddziałach badawczo-rozwojowych rozlokowanych w różnych rejonach świata. Krajowy ośrodek badawczo-rozwojowy mający siedzibę w Katowicach może poszczycić się opracowaniem niezwykle interesujących nowatorskich rozwiązań dla koncernu Mentor, a Siemens business, które z powodzeniem zostały włączone do globalnej struktury sprzedaży.

Koncern przejawia bardzo dużą aktywność na polu nauki, czego dowodem są niezwykle atrakcyjne inwestycje w tym obszarze. Oferuje dla edukacji swoje produkty w ramach partnerskiej współpracy określanej jako HEP (Higher Education Program). Z programu HEP korzysta już ponad 1500 uniwersytetów i uczelni na świecie, także i w Polsce, tworząc tak zwane **centra technologiczne**.



OPROGRAMOWANIE EDA

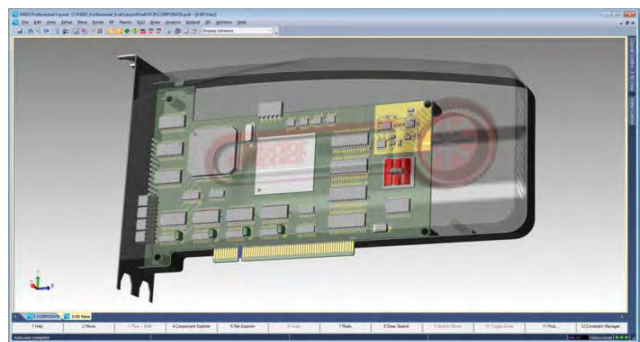
Jednym z profesjonalnych systemów EDA oferowanych przez koncern dla komercyjnych użytkowników jest PADS Flow przeznaczony do zaawansowanego projektowania obwodów drukowanych PCB. Uwzględniając innowacyjność produktu, jego możliwości edycyjne



PADS Professional — zestaw doskonałych narzędzi dla projektantów złożonych PCBA

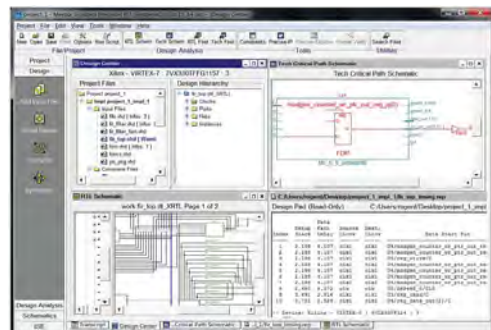


i konfiguracyjne, a także wynikającą z tego faktu rozpiętości cenowej, można powiedzieć, że jest to produkt dostosowany do realnych możliwości klienta. Ma mechanizmy kwalifikujące go do najbardziej zaawansowanych produktów EDA. Dowodem tego są interesujące moduły przeznaczane do edytora schematów i PCB, a także rozszerzenia dla bezrastrowego interaktywnego routera PADS Router, np. HSD – High-speed Design.



Zintegrowane funkcje wizualizacji 3D i współpraca z MCAD

Innym, bardzo interesującym produktem jest zaawansowany symulator integralności sygnałowej (Signal Integrity) – HyperLynx SI (Signal Integrity) umożliwiający analizę i weryfikację projektów typu pre-post/Layout, także pod kątem EMC/EMI w zakresie częstotliwości do 10 GHz (technologia pomiarów typu Multi-gigabit design). Więcej informacji odnośnie do innych produktów Mentor, a Siemens business, a także o uzupełniających innych systemach EDA oferowanych przez firmę CADREX, zamieszczono na stronie www.cadrex.com.pl.



Łatwa i prosta synteza FPGA za pomocą narzędzia PADS Professional FPGA