



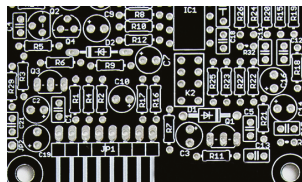
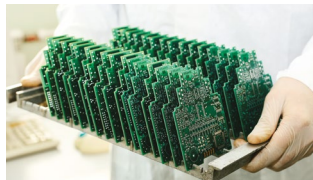
Elpin Barbara Macura, ul. J.S. Bacha 22, 02-743 Warszawa, tel. 22 843 17 68, 847 48 29
faks 22 847 48 29, biuro@elpinpcb.com.pl, www.elpinpcb.com.pl

O FIRMIE

Jesteśmy firmą z dużym doświadczeniem, działamy bowiem nieprzerwanie od 1989 roku. W ciągu tych lat zdobyliśmy wielu klientów oraz wypracowaliśmy markę znaną i cenioną na rynku.

Zapewniamy pełną obsługę od projektowania układów, poprzez tworzenie dokumentacji do produkcji obwodów drukowanych, aż po dostarczanie gotowych płytek jednostronnych oraz dwustronnych. Przygotowujemy również wycinane laserowo oraz trawione szablony do nakładania pasty lutowniczej lub kleju.

Na każdym etapie można liczyć na nasze wsparcie oraz zaangażowanie, a ponieważ cenimy sobie zadowolenie naszych klientów, dbamy o wysoką jakość i terminowość zamówień. Wielu klientów jest z nami od początku działania firmy.



Specjalizujemy się w wykonywaniu dużych i średnich serii, do których przygotowujemy dokumentację, wykonujemy też pojedyncze płytki prototypowe bez dokumentacji trwałej. Mamy w swojej ofercie produkcje ekspresowe. Jesteśmy w stanie dostarczyć gotowy produkt w 48 godzin od momentu złożenia zamówienia.

OFEROWANE PRODUKTY

Produkcja obwodów drukowanych: jednostronnych, dwustronnych z metalizacją otworów na laminatach FR4 oraz na laminatach aluminiowych. Oferujemy: nanoszenie opisów montażowych; pełną obróbkę mechaniczną: wiercenie otworów o nietypowych kształtach, frezowanie/nacinięcie; elektryczne testowanie połączeń oraz optyczne AOI; powłoki – złoto chemiczne i galwaniczne, nikiel galwaniczny, Hal SnPb, Hal bezołowiowy. Projektowanie PCB na życzenie, produkcja prototypów, płytki uniwersalne, wykonywanie szablonów do nakładania pasty lutowniczej metodą trawienia i wycinania laserem.

