



Elmax S. Galiński, R. Pietrasik Sp. J.

ul. J. Bema 8, 05-091 Ząbki, zakład produkcyjny ul. Duża 1, 05-260 Marki

tel. 22 781 63 95, faks 22 781 63 95 w. 23, elmax@elmax.waw.pl, www.elmax.waw.pl



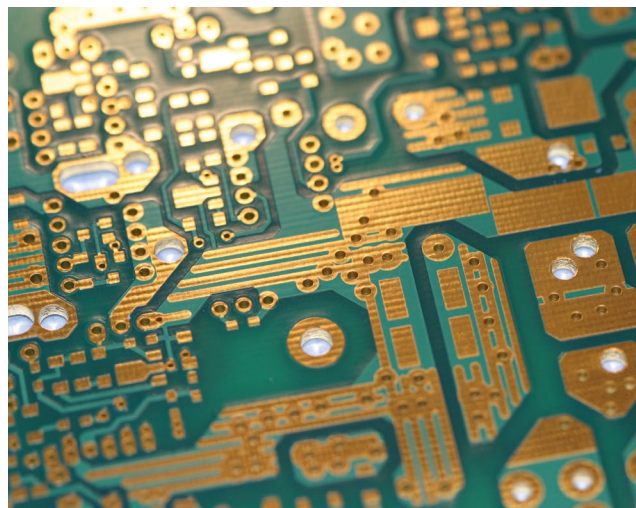
OBWODY DRUKOWANE

Produkcja, Projektowanie, Montaż

<p>Certyfikat Underwriters Laboratories</p>  <p>94V-0 E480148 TYPE 1</p> 	<p>Płytki jednostronne</p> <p>Płytki dwustronne</p> <p>Płytki na podłożu z aluminium</p>	<p>Serie dowolne</p> <p>Prototypy</p> <p>Maksymalny wymiar płytek Iw 630 mm</p>	<p>Dokumentacja technologiczna</p> <p>Dokumentacja konstrukcyjna</p>	<p>Montaż elektroniki</p> <p>ilości modelowe produkcyjne</p>
<p>Aktywny kalkulator prototypów na stronie internetowej</p>	<p>Pokrycie Sn lub SnPb inne na życzenie</p> <p>Maski, opisy montażowe w różnych kolorach</p>	<p>Płyty czołowe FR4</p> <p>Trawione szablony SMD</p>	<p>Krótkie terminy</p> <p>Wykonania super ekspresowe</p>	

O FIRMIE

Firma Elmax istnieje od 1988 roku i przez cały czas zajmuje się produkcją płytek drukowanych. Od samego początku systematycznie dbamy o tworzenie zaplecza technicznego pozwalającego na realizację płytek spełniających rosnące wymagania zlecających.



Dzisiejsze wyposażenie techniczne pozwala na realizację płytek jedno- i dwuwarstwowych w pełnym zakresie wymagań klientów.

OFEROWANE PRODUKTY

Obwody drukowane: jednostronne, dwustronne z metalizacją, w wersji bezołowiowej oraz ołowiowej, dla obydwu wykonania, pokrycie z fazy ciekłej (HAL).

Oferujemy testowanie elektryczne, tester igłowy.

Pełna oferta obróbki mechanicznej, nacinanie, frezowanie.

Pokrycia: nikiel, złoto.

Na życzenie wykonujemy projektowanie płytek drukowanych.

Maski, opisy montażowe w różnych kolorach.

OBSŁUGA KLIENTA

- **Pomoc techniczna:** oferujemy doradztwo techniczne
- **Dostawy:** typowa szybkość dostawy produktu 12 dni
- **Oferujemy rabaty:** przy dużych zamówieniach, dla stałych klientów
- **Inne formy współpracy z klientem:** przyspieszony czas dostawy

ODDZIAŁY

Elmax, ul. Duża 1, 05-260 Marki

www.elmax.waw.pl