



O FIRMIE

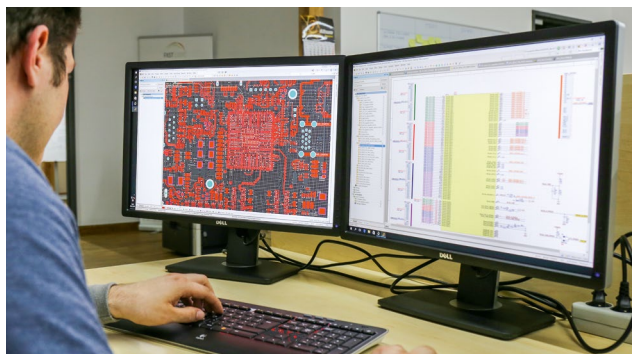
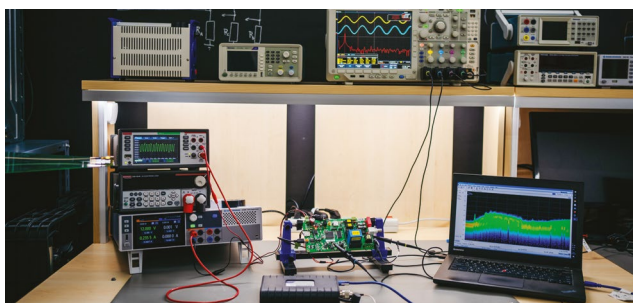
FastLogic jest certyfikowanym dostawcą oryginalnych projektów elektronicznych (CEM/ODM) dla klientów zagranicznego i krajowego przemysłu. Firma działa na rynku od 2012r. i jej profilem działalności są nie tylko wdrożenia nowych produktów (NPI), re-projektowanie istniejących, ale również badania i rozwój prowadzone w obszarze elektroniki i informatyki, co podkreśla akademicki rodowód Spółki i stanowi istotną część prowadzonej działalności. Obszar kompetencji sprzętowych zespołu obejmuje zarówno systemy elektroniczne oparte na nowoczesnych, szybkich układach cyfrowych FPGA, DSP i SoC, jak też rozwiązania analogowe i mocy. W obszarze informatyki firma ma bogate doświadczenie dotyczące projektowania i implementacji oprogramowania niskopoziomowego dla systemów wbudowanych. Zespół programistów ma wysokie kompetencje w zakresie systemów operacyjnych czasu rzeczywistego (RTOS), Embedded Linux, przetwarzania sygnałów, szyfrowania i cyberbezpieczeństwa, bezpiecznego magazynowania danych i wysokonieczawodnego sterowania, np. urządzeniami medycznymi.



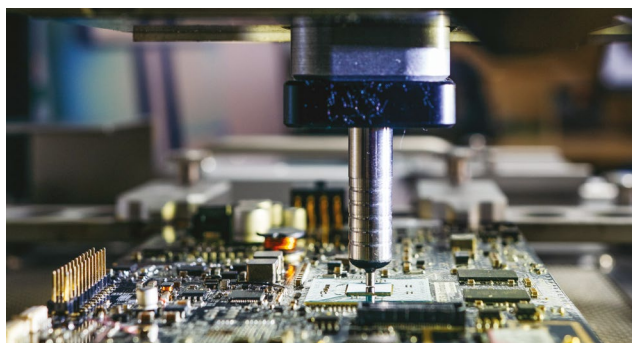
Od kilku lat organizacja posiada certyfikaty ISO9001:2015 oraz ISO27001:2017 i dąży do ciągłego doskonalenia i inwestuje zarówno w rozwój kompetencji ludzkich, jak i infrastrukturę laboratoryjno-warsztatową. Liczba egzemplarzy zaprojektowanych w FastLogic i wyprodukowanych urządzeń przekracza obecnie 1.5 M sztuk. Zarząd spółki ogromną wagę przykładają do szeroko rozumianej etyki prowadzenia biznesu.

OFERTA

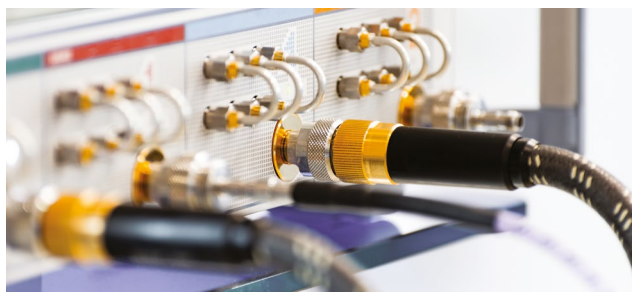
Firma oferuje profesjonalne usługi w zakresie badań, rozwoju oraz wdrożenia urządzeń elektronicznych i oprogramowania dla tychże systemów. Wyróżnikiem firmy są projekty zaawansowane, wymagające wysokich dziedzinowych kompetencji technicznych. Przykładem mogą być tutaj projekty zawierające szybkie interfejsy



cyfrowe DDRx, linki GTY 25Gb/s, magistrale PCIeExpress, dla których w procesie wytwórczym niezbędne jest wykonanie symulacji i pomiarów zagadnień integralności sygnałów i mocy (SI/PI). FastLogic dysponuje własnym, dobrze wyposażonym zapleczem warsztatowym i laboratoryjnym. Czas realizacji prototypu zajmuje 4-7 dni roboczych i obejmuje montaż, jak również pełen rework układów BGA. W laboratorium prowadzone są prace uruchomieniowe, testy, a także analizy z zakresu badań precertyfikacyjnych.



Zespół posiada doświadczenie w pomiarach w dziedzinie czasu do 50 GHz, realizowanych na potrzeby testów zgodności rozmaitych interfejsów cyfrowych (np. JEDEC DDRx, IEEE802.3). Kompetencje pomiarowe obejmują także pomiary jakości mocy oraz RF (do 6 GHz) służące walidacji torów radiowych i diagnostyki EMC. Dla szczególnie wymagających projektów prowadzone są badania z zakresu SI/PI – np. dot. jakościowej oceny parametrów połączeń wysokiej przepustowości (do 40 GHz) czy właściwości systemowych sieci zasilających (PDN).



<https://pl.linkedin.com/company/fastlogic>