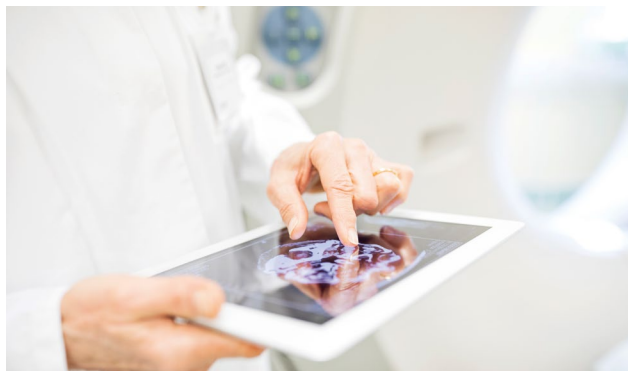




Etteplan Poland, ul. Legnicka 48G, 54-202 Wrocław
 tomasz.badowski@etteplan.com, www.etteplan.com

Etteplan to międzynarodowa firma, która nie tylko dostarcza usługi technologiczne dla wielu branż, ale także kształtuje przyszłość przemysłu. Naszym celem jest budowanie lepszego i bardziej zrównoważonego świata. Wprowadzamy odważne pomysły, które przekraczają granice i otwierają nowe możliwości dla firm. Dzięki naszym rozwiązaniom w obszarze systemów wbudowanych, inżynierii mechanicznej, digitalizacji i komunikacji technicznej jesteśmy gotowi stawić czoła wyzwaniom, przed którymi stoją współczesne przedsiębiorstwa.

Istotnym obszarem zainteresowań i pracy jest przedłużanie życia istniejących produktów, w tym elektroniki – lifetime extension. W dzisiejszym dynamicznym świecie produkty szybko tracą na aktualności, a ich produkcja staje się coraz bardziej kosztowna. Klienci pragną ciągłych nowości i ulepszeń, a przedłużanie życia istniejących produktów wymaga mniejszych nakładów finansowych w porównaniu do procesu NPI (New Product Introduction). Dodatkowo problemy z dostępnością różnych komponentów zmuszają poniekąd producentów do redesignu swoich rozwiązań.



Jesteśmy partnerem, który wspiera firmy w dążeniu do innowacji, zrównoważonego rozwoju i konkurencyjności. Nasze podejście do przedłużania żywotności produktów oraz zielonej transformacji otwiera nowe możliwości dla przemysłu.

CO JESZCZE MOŻEMY DLA CIEBIE ZROBIĆ?

Projektowanie inżynieryjne – dostarczamy zaawansowane rozwiązania inżynieryjne, które wspierają rozwój i optymalizację procesów czy rozwój produktów w różnych sektorach przemysłu. Realizujemy projekty w zakresie m.in. automatyki przemysłowej, robotyki, druku 3D.

Digitalizacja – wspieramy klientów w całym procesie – od określenia wymagań po wdrożenie rozwiązań. Nasza oferta obejmuje architekturę oprogramowania, rozwój aplikacji, projektowanie UI/UX oraz analitykę danych.

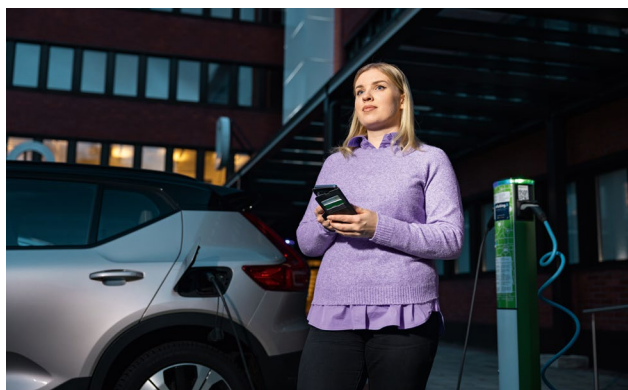
Testy oprogramowania i laboratoria testowe – w ramach naszych akredytowanych laboratoriów badawczych przeprowadzamy testy EMC, bezpieczeństwa i testy środowiskowe. Świadczymy również usługi testowania oprogramowania – zarówno testy manualne jak i automatyczne oraz zapewniamy wsparcie w zakresie QA.

Komunikacja techniczna – nasze rozwiązania dotyczą tworzenia treści, zarządzania nimi oraz ich efektywnego dostarczenia przez różne kanały, co zapewnia spójność i lepszą dostępność informacji.



W miarę jak rynek się zmienia, rośnie liczba wymagań dotyczących zgodności – nowe interfejsy i funkcje czy komponenty, które wcześniej nie były dostępne. To pokazuje, że lifetime extension to nie tylko duży projekt, ale proces, który wymaga współpracy specjalistów z różnych dziedzin – ekspertów ds. zgodności, elektroników, programistów i testerów. W Etteplan posiadamy wszystkie niezbędne kompetencje, które rozwijaliśmy przez ponad 30 lat, co pozwala nam efektywnie zarządzać projektami. W zakresie systemów wbudowanych proponujemy innowacyjne rozwiązania, które odpowiadają na nawet najbardziej złożone oczekiwania.

Zdajemy sobie sprawę, że zielona transformacja jest kluczowa dla rozwoju przemysłu. Pozwala na zmniejszenie negatywnego wpływu na środowisko, osiągnięcie efektywności energetycznej oraz odpowiedzialne wykorzystanie zasobów, a to przekłada się na oszczędności.



REFERENCJE