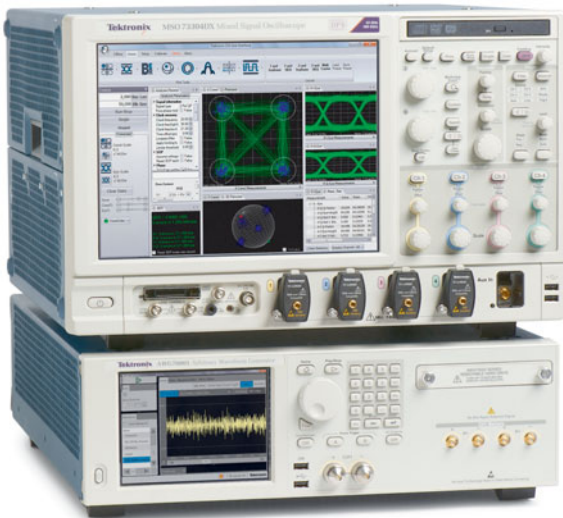


## O FIRMIE

Tespol Sp. z o.o. jest firmą polską, będącą autoryzowanym przedstawicielstwem czołowych producentów aparatury kontrolno-pomiarowej oraz systemów radiokomunikacyjnych. Zapewniamy kompleksową ofertę produktów oraz usług w zakresie najnowocześniejszych technologii i systemów pomiarowych, łączności oraz nadajników RTV następujących producentów: Tektronix, Rohde&Schwarz, Fluke, Keithley, Spectracom, Sonel, ABl oraz Dewetron, z którymi związani jesteśmy wieloletnimi umowami serwisowymi i dystrybutorskimi.

## ZNAK JAKOŚCI

ISO 9001:2001 oraz kryteria WSK, wydane przez Polskie Centrum Badań i Certyfikacji, obowiązują od 21.10.2003, zakres: działalność handlowa i usługowa w zakresie elektronicznych urządzeń i systemów kontrolno-pomiarowych, telekomunikacyjnych, radiokomunikacyjnych oraz nadawczych sygnałów radiowych i telewizyjnych.



## INFORMACJA O PRODUKTACH

### Aparatura dla elektroniki:

- Powszechnego użytku: multimetry, częstotłomierze
- Laboratoryjna: oscyloskopy, generatory funkcyjne i sygnałowe, analizatory widma, analizatory stanów logicznych, analizatory sieci, zasilacze, aparatura do pomiarów EMC, analizatory częstotliwości, testery telekomunikacyjne, testery protokołów
- Studyjny pomiarowy sprzęt telewizji analogowej i cyfrowej

### Aparatura dla przemysłu:

- Systemy akwizycji danych

### Aparatura dla energetyki:

- Oscyloskopy, sondy wysokonapięciowe, systemy do pomiarów, prądu, oprogramowanie do pomiarów i analizy mocy
- Analizatory jakości zasilania, przyrządy lokalizujące obiekty infrastruktury podziemnej

### Sprzęt i usługi kalibracji:

- Wzorce częstotliwości
- Usługi kalibracji napięcia, prądu, rezystancji i częstotliwości

## POZOSTAŁA OFERTA

### Usługi:

- Instalacje, uruchomienie
- Szkolenie techniczne
- Wykonywanie pomiarów, wypożyczanie przyrządów
- Naprawa produktów firm: Keithley, Rohde&Schwarz, Spectracom, i Tektronix



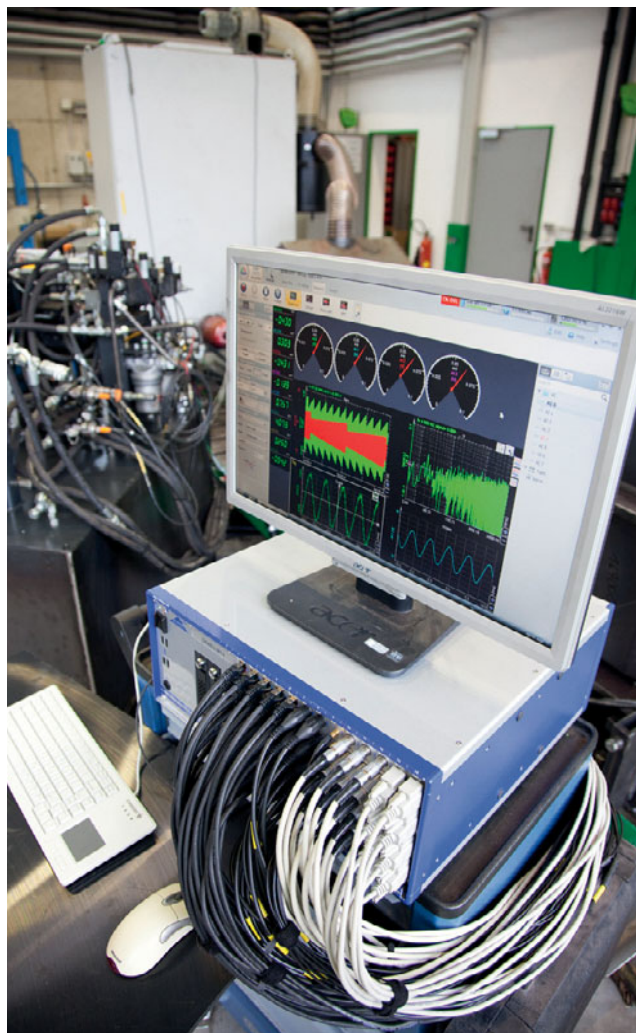
## OFEROWANE PRODUKTY

TESPOL jest autoryzowanym dystrybutorem firm:



## OBSŁUGA KLIENTA

- **Pomoc techniczna:** doradztwo techniczne, szkolenia, konsultacje (udostępniamy materiały i literaturę techniczną producenta)
- **Dostawy:**
  - Typowa szybkość dostawy produktu: od ręki do 6 tygodni (w zależności od stanów magazynowych)
- **Płatności:** kredyt do 14 dni
  - Oferujemy rabaty: przy dużych zamówieniach, dla stałych klientów, dla subdystrybutorów, dla klientów edukacyjnych
  - Informacje o rabatach podajemy: przez telefon, faksem, na stronie www
- **Materiały informacyjne:** dysponujemy katalogami firm, które reprezentujemy
- **Inne formy współpracy z klientem:** wypożyczamy sprzęt pomiarowy, zapewniamy serwis gwarancyjny i pogwarancyjny, usługi kalibracji i wzorcowania, kompletację dostaw



## ODDZIAŁY, PARTNERZY

**Oddział w Gdyni**  
al. Zwycięstwa 96/98  
81-451 Gdynia

**Biurowie Handlowe w Warszawie**  
ul. Domaniewska 37, 02-672 Warszawa,  
tel. 22 675 75 42

**Kontakt:**  
tel. 71 783 63 60  
faks 71 783 63 61  
tespol@tespol.com.pl



## SERWIS INTERNETOWY

[www.tespol.com.pl](http://www.tespol.com.pl)

**Strona internetowa zawiera:**

- Szczegółową ofertę i aktualne promocje
- Karty katalogowe
- Możliwość zamówienia katalogu
- Możliwości korzystania z subskrypcji materiałów informacyjnych

