



CADREX s.c., ul. Andersa 27 lok. 330, 00-159 Warszawa  
tel. 502 147 477, cadrex@cadrex.com.pl, www.cadrex.com.pl, www.cadrex.co

## O FIRMIE

Naszym nadrzędnym zadaniem jest poznanie i zrozumienie potrzeb przynajmniej każdego z konstruktorów elektroników i projektantów PCB, technologów, jak również producentów obwodów drukowanych – aby im pomóc.



## OPROGRAMOWANIE CAM

CADREX od 2005 roku jest oficjalnym dystrybutorem w Polsce DownStream Technologies, producenta i jednocześnie prekursora zaawansowanej inżynierii CAM dla przemysłu elektronicznego, zapewniając zainteresowanym kompleksowe, niezmiernie ekonomiczne rozwiązania do końcowej obróbki realizowanych płytek PCB (*Post-Processing Solution*). Producent w ten sposób zapewnił i zapewnia inżynierom i projektantom PCB szybkie tworzenie kluczowych elementów do produkcji, montażu i testowania realizowanych projektów. Narzędzia *DownStream* łączą zaawansowane i niezmiernie ekonomiczne funkcje do przetwarzania złożonych projektów PCB z bardzo łatwym w użyciu graficznym interfejsem GUI. Pozwala to każdemu użytkownikowi w szybki sposób zapoznać się z programami z korzyścią dla walidacji projektów PCB, także pod kątem operacji *Panelization Process*, szczegółowych analiz np. typu DFM/Flex, generowaniu kompletnej dokumentacji produkcyjnej z pominięciem systemów CAD PCB itp.



Potężne i wszechstronne środowisko CAM350 Flow oferuje użytkownikom kompletne i jednocześnie zaawansowane rozwiązania, usprawniające wszelkie procesy przenoszenia danych projektowych konstruktora w kierunku fizycznej płytki PCB, co też ostatecznie skutkuje finalnie udanymi produktami elektronicznymi.



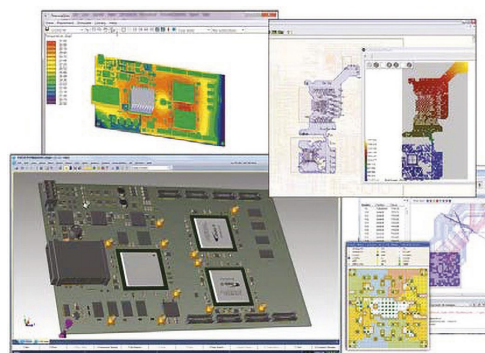
„Design For Manufacturing” – łatwo weryfikuj zasady projektowania PCB i produkcji w dowolnym momencie, korzystając z cyklu projektowania CAD PCB.



Blueprint-PCB usprawnia i upraszcza tworzenie w szybki sposób produkcyjnej dokumentacji projektu PCB z pominięciem systemu CAD PCB, wykorzystując do tego celu automatyzację i stosowaną technologię. Tym samym skracając proces jej tworzenia z korzyścią dla użytkowników.

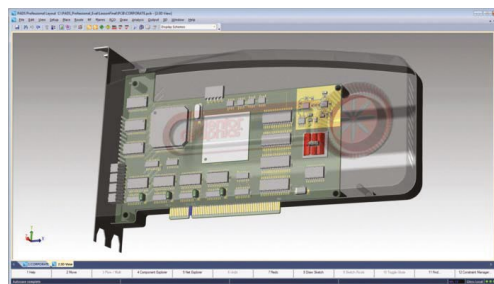
## OPROGRAMOWANIE EDA

Od 2004 roku z kilkuletnią przerwą CADrex był oficjalnym dystrybutorem koncernu Mentor Graphics, później Mentor, a Siemens Business w Polsce, a obecnie – Siemens EDA. W ramach portfolio Siemens EDA oferujemy klientom programy określane jako state-of-the-art i profesjonalne narzędzia dla szerokiego grona elektroników powiązanych z najbardziej znaczącymi sektorami gospodarki światowej.



PADS Professional – zestaw doskonałych narzędzi dla projektantów złożonych projektów PCB

Jednym z profesjonalnych systemów EDA oferowanych przez koncern dla komercyjnych użytkowników jest PADS Flow przeznaczony do zaawansowanego projektowania obwodów drukowanych PCB. Uwzględniając innowacyjność produktu, jego możliwości edycyjne i konfiguracyjne, a także wynikające z tego faktu rozpiętości cenowe, można powiedzieć, że jest to produkt dostosowany do realnych możliwości klienta. Ma mechanizmy kwalifikujące go do najbardziej zaawansowanych produktów EDA. Dowodem tego są interesujące, uzupełniające moduły przeznaczone do edytora schematów i PCB Layout, a także rozszerzenia dla bezrastrowego interaktywnego routera PADS Router, np. HSD – High-speed Design.



Zintegrowane funkcje wizualizacji 3D i współpraca z MCAD

Innym, bardzo interesującym produktem jest zaawansowany symulator integralności sygnałowej – HyperLynx SI (*Signal Integrity*) umożliwiający analizę i weryfikację projektów typu pre-post/Layout, także pod kątem EMC/EMI w zakresie częstotliwości do 10 GHz (technologia pomiarów typu *Multi-gigabit design*).

Więcej informacji o produktach Siemens EDA, a także o uzupełniających innych systemach EDA oferowanych przez firmę CADREX, zamieszczono na stronie [www.cadrex.com.pl](http://www.cadrex.com.pl).